

# PROfessional Diving Service

<b>Referenz</b>	<b>Bergung Ankerbohrgerät Klemm 806-3 MANOR, Biel</b>
<b>Objekt</b>	Baugrube Einkaufszentrum MANOR, Biel
<b>Bauherr / Auftraggeber</b>	Greuter AG, Hochfelden
<b>Ausführungsperiode</b>	20. Juli 2006
<b>Beschreibung</b>	Nach einem Leck in der Schlitzwand flutete Grundwasser die ganze Baugrube. Ca. 40'000 m <sup>3</sup> , Tiefe ca. 14.50 m. Unter vielen Baumaterialien versank auch ein Ankerbohrgerät von 17.50 Tonnen.
<b>Ausgeführte Arbeiten</b>	<ul style="list-style-type: none"><li>- Visuelle Begutachtung der Situation</li><li>- Planung und Organisation der Bergung</li><li>- Abtrennen des in die Wand gebohrten Bohrrohrs</li><li>- Bergung und Heben des Ankerbohrgerätes (<i>Klemm 806-3</i>)</li></ul>



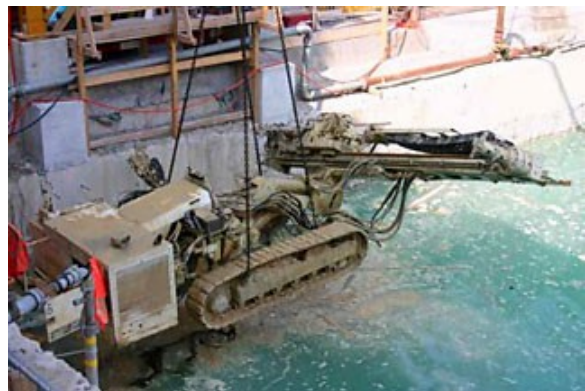
Grundwasser geflutete Baugrube



Absenken von Franz Hattan für die UW-Vorbereitung



Unter Wasser abgetrenntes Bohrrohr



Heben des Ankerbohrgerätes